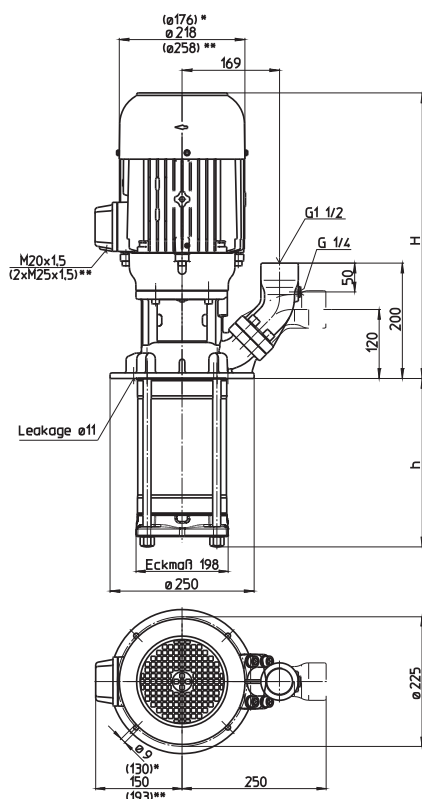


# Tauchpumpen (S)TH11

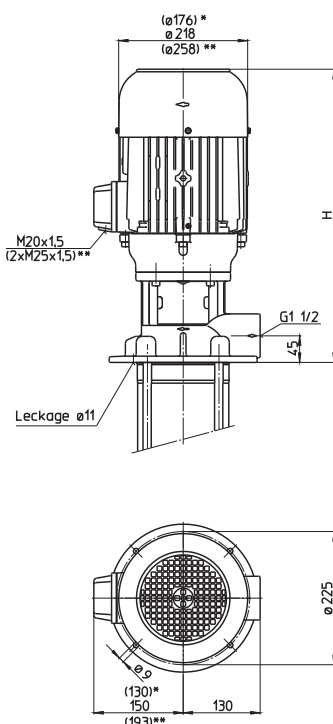
## 50 Hz

### Laufräder geschlossen

#### STH1102...1121



#### TH1102...1121



\*) Maße gültig für (S)TH1102...1106  
\*\*) Maße gültig für (S)TH1115...1121

Type	Förderstrom bei Förderhöhe l/min / m	Aufmaß H mm	Tauchtiefe h mm	Gewicht kg	Leistung kW	Spannung 3~ V	Frequenz Hz	Strom A	Drehzahl 1/min
(S)TH1102A180	150/19	433	182	34	1,3	220-240	50	4,85	2900
						380-415	50	2,80	2900
(S)TH1103A180	150/29	433	182	35	1,5	220-240	50	5,5	2880
						380-415	50	3,2	2880
(S)TH1104A280	150/38	459	278	39	1,7	220-240	50	6,24	2890
						380-415	50	3,60	2890
(S)TH1105A280	150/48	492	278	43	1,9	220-240	50	6,84	2900
						380-415	50	3,95	2900
(S)TH1106A280	150/58	492	278	45	2,6	220-240	50	9,30	2880
						380-415	50	5,35	2880
(S)TH1107A310	150/67	531	310	55	3,0	220-240	50	10,7	2930
						380-415	50	6,2	2930
(S)TH1108A380	150/78	531	374	58	3,3	220-240	50	11,6	2930
						380-415	50	6,7	2930
(S)TH1109A380	150/88	531	374	59	4,0	220-240	50	14,50	2920
						380-415	50	8,35	2920
(S)TH1110A470	150/98		470	60					
(S)TH1111A470	150/106	561	470	67	5,0	220-240	50	17,3	2920
(S)TH1112A470	150/118			68		380-415	50	10,0	2920
(S)TH1113A500	150/128	561	502	69	5,5	220-240	50	18,9	2915
						380-415	50	10,9	2915
(S)TH1114A570	150/138		566	71					
(S)TH1115A570	150/149	640	566	101	7,5	380-415	50	14,3	2950
(S)TH1116A660	150/158		662	103					
(S)TH1117A660	150/168			104					
(S)TH1118A660	150/178			105					
(S)TH1119A760	150/188	640	758	110	9,0	380-415	50	16,7	2955
(S)TH1120A760	150/198			112					
(S)TH1121A760	150/206			115					

## Tauchpumpen

der Reihe TH und FH erreichen mit ihren **geschlossenen Laufrädern** sehr gute hydraulische Wirkungsgrade. Dabei ermöglichen die Typen der Reihe TH hohe Drücke bei kurzen Eintauchtiefen.

Die Typen FH eignen sich zur **Druckerhöhung** bei Eingangsdrücken bis zu 26 bar in Verbindung mit Vorpumpen oder Kühlmittel-Zentralanlagen.

**Tauchtieferverlängerung möglich.** Siehe technische Informationen Mitteldruckpumpen.

## Einsatzbereich

Fördermedien  
 Industrierwasser  
 Kühlemulsionen  
 Kühl- und Schneidöle  
 Kinematische Viskosität  
 ...25 mm<sup>2</sup>/s (25 cSt)  
 Fördertemperatur  
 0...80° C

## Ausführung

Pumpenkörper	Grauguss
Deckel	Grauguss
Laufräder	CrNi-Stahl
Welle	CrNi-Stahl
Diffusoren	CrNi-Stahl
Gleitringdichtung	SiC
O-Ringe	Viton
auf Wunsch	
Pumpenkörper	CrNi-Stahl
Deckel	CrNi-Stahl

Schalldruck		
(S)TH1102...(S)TH1106	63 dBA	
(S)TH1107...(S)TH1114	71 dBA	
(S)TH1115...(S)TH1121	74 dBA	

